



第177号 (平成8年9月9日) 第三種郵便物認可
 2010年(平成22年)11月15日(毎月1回15日発行)
 発行所/社団法人日本オート・キャンプ協会
 (〒160-0008) 東京都新宿区三栄町12(清重ビル2F)
 電話03-3357-2851、FAX03-3357-2850、発行人・長谷川
 純三、年間購読料3600円(送料共)1部300円(送料60円)
 URL: <http://www.autocamp.or.jp>
 E-mail: jac@autocamp.or.jp



この刊行物は宝くじの普及宣伝事業として作成されたものです。

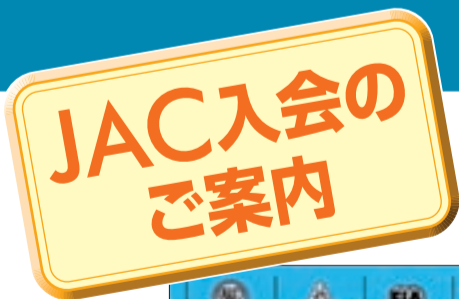
日本で初めて自分でキャンピングカーを作った人 (3面)



インタビュー
**キャンプの将来性は
 幅広いPRが要**
 (6面)

オートキャンプ2010 九十九里浜シーサイド オートキャンプ場で開催

秋のキャンプを楽しむ
 オートキャンプ2010
 が、11月6日・7日千葉
 県鹿野市の「九十九里浜
 シーサイドオートキャン
 プ場」で開催され42名が
 参加した。
 キャンピングクラブで
 グループ参加したり、家
 族や近所の仲間や友人達
 を誘って参加したり、キ
 ャンプ歴も今回のイベン
 トが初めてのキャンプと
 いう人から、往年のベテ
 ランまで、キャンプサイ
 トの様子は様々。
 会場には、地元特産の
 干物やつみれ汁を販売す
 る売店がたち、キャンプ
 で役に立つロープワーク
 教室が行われたほか、2
 日目の早朝には九十九里
 浜でビーチクリーン作業
 も行われた。(詳細2面)



JAC入会のご案内
 会員証が国際キャンプカード(CCI)になりました!
 日本を含む世界中(アメリカ合衆国とカナダを除く)で有効な国際キャンプ損害賠償保険が付きましました。

そうだ、オートキャンプにいきよう。

JAC会員になると...

- **情報提供**
 ・新設キャンプ場の紹介等、情報満載の会報「Auto Camp」を毎月配付。
 ・初心者でもわかりやすく便利な「オートキャンプガイド」「オートキャンプハンドブック」を差し上げます。
- **キャンプ場料金割引**
 ・当協会提携キャンプ場(190カ所)を会員割引料金にてご利用頂けます。
- **インストラクターになれる**
 ・公認オートキャンプ指導者の資格がとれます。
- **オートキャンプ大会**
 ・毎年開催されるキャンプの祭典「全日本オートキャンプ大会」や、世界各国の人との交流を体験できる「FICC世界オートキャンプ大会」に参加できます。
- **キャンプショー**
 ・最新アウトドア情報満載のキャンプショーを毎年開催。
- **カーフェリー割引**
 ・大洗-苫小牧カーフェリーが15%割引(夏期を除く)。

ご入会はカンタンです!

- **入会お申し込み方法**
 ・右記の内容を事務局までお送りいただき(電話・FAX・Eメール・郵便いずれでも可)、入会金・年会費を下記宛にお振り込みください。お振り込みを確認次第、会員証をお送りいたします。
 ●入会金 2,000円 ●年会費 5,000円
 (初年度振込金額 7,000円)

【お振り込み先】
 銀行の場合
 みずほ銀行 四谷支店 普通735010
 社団法人 日本オート・キャンプ協会
 郵便局の場合
 口座番号 00120-5-79851
 社団法人 日本オート・キャンプ協会
 ※ホームページからでもお申し込みいただけます。
 ※手続きが簡単な口座振替やVISAカード会員もござ
 います。

JAC入会申込書

フリガナ			
氏名			
家族人数	大人	名、子供	名
職業			
住所	(〒 -)		
生年月日			
電話			
FAX			

秋のキャンプを満喫した オートキャンプ2010



上・「結び方をしっかり覚えてかな」ロープワーク教室。下・地元の新鮮な食材が販売された売店。中でもつみれ汁は最高の味でした。



右上・「また来て下さいね」とキャンプ場の田中氏。右下・お酒の効果もあり盛り上がった用品のオークション。左上・フォークデュオ「おやふこうもの」のライブ。左下抽選会で「当たった！」



秋のキャンプを楽しもうと開催されているオートキャンプ2010では、地元の物産販売コンサート、キャンプ用品のオークション、スタンプラリー、ビーチクリーン作業に、閉会式ではキャンプ用品の大抽選会と盛り沢山のイベントが行われた。



また会場内では、小川キャンパル、ロゴスコーパーレーションによる展示ブースが設けられ、日頃見ることでできない、大型のテントや最新の製品が展示され、ブースではメーカーの担当者に直接製品の説明を受けている人も多かった。



このキャンプイベント参加者が多かったと話す。協賛メーカー・小川キャンパル、ロゴスコーパーレーション、新富士パナールキャンパー札幌。



左上・浜辺のゴミはこんなに沢山。左中・参加者最年少の焼き火好きの少年。左下・沢山の子どもたちが参加した輪投げ。右上・あれ、1人だけテントたてを手伝ってないぞ。右中・早朝ビーチクリーンの後に配られた豚汁のお味はいかが。右下・アウトドア奥様トーク。

ロゴスコーパーレーション(上)、小川キャンパル(下)のブースはテントの大きさを実際に感じられる貴重な機会。



もっと気軽にアウトドアライフ!

車中泊も余裕の広い室内。簡単に使える便利な装備。旅人(たびと)なら、レジャーから日常まで楽しみ方は自由自在です。

コンパクトキャンピングカー
SAMBAR

旅人

たびと

新登場



写真はスペシャルパッケージ仕様車

スペシャルパッケージ主要装備

- 余裕の就寝スペース**
[スペシャルパッケージ専用拡張ベッド]
クッション性抜群のベッドをセットすれば、家族みんなでくつろげる最大3,340mm×1,260mmの快適な空間を実現できます。
- アウトドア料理に大活躍**
[ギャレー(LEDライト、ミラー付)] ※ギャレーレス仕様もあります。
車外にも引き伸ばして使えるシャワーヘッド蛇口を採用。たっぷり使える13ℓの給排水タンクを装備し、洗浄も簡単です。
- 旅行での荷物整理に最適**
[スライドデッキ]
2個の収納トレイが付いて、小物からキャンプ用品まで便利に収納できます。

フラットマット(折畳み式)、折畳み式マルチテーブルを装備したスタンダードパッケージもラインアップしています。
全車標準装備 フライバシカーテン(遮光タイプ)&マルチシェード、防虫ネット(フロントドア及びスライドドア窓部)、サブバッテリーシステム(電圧計付)、DC12V用電源ソケット(120Wシガーライタータイプ×2個)、室内蛍光灯(8W)

標準価格(消費税別)	スタンダードパッケージ [5MT] 1,359,750円 [3AT] 1,426,950円
架装後価格(消費税込)	スペシャルパッケージ [5MT] 1,764,000円 [3AT] 1,831,200円

※記載価格はサンバーバン ディアス 車両本体メーカー希望小売価格(消費税別) [2WD/5MT] 1,113,000円 [2WD/3AT] 1,180,200円の場合
●車両本体メーカー希望小売価格は参考価格です。販売価格は各販売店が独自に決めていますので、それぞれお問い合わせください。●スペシャルパッケージは、架装車両のため持ち込み登録となります。●撮影用の小物は商品には含まれません。●実際の走行と使用にあたっては、取扱説明書をよくお読みください。
[SUBARU お客様センター] SUBARUコール 0120-052215 受付時間9:00~17:00(平日)、土日祝は9:00~12:00、13:00~17:00 ※平日の12:00~13:00及び土日祝は各種インフォメーションサービスのみとなります。サンバー旅人の詳細はホームページをご覧ください。販売店にお問い合わせください。 <http://www.kiryu-kougyo.co.jp>

ハンドメイドキャンピングカー製作のパイオニア 猪谷六合雄

トラベルカー1号の機能的な室内



日本のスキーの草分け的存在で、冬季オリンピックで日本初のメダルを獲得した猪谷千春氏の父でもある猪谷六合雄氏は国内で初めて自作キャンピングカーを作った人でもある。

設計して建てる。自ら「小屋」と呼んでいるものは、シンプルで美しい細い柱を用いた構造で、使いやすさを突き詰めたもの。大きなものでは2階建てのものもあつた。リビングだけでなく、台所、風呂、トイレと水回りまで自分の使いやすいように工夫され、トイレは現代の洋式トイレだった。家だけでなく、なんでも自分で設計して作ってしまう。六合雄氏は、36歳の時にスキージャンプを始め、39歳の時には赤城山にスキーのジャンツェ(ジャンプ台)を自力で造っている。



そうした経験から生まれた「トラベルカー」もシンプルで作りやすいため、運転席後ろの蓋を開けるとコンロや調理器具が使



東大探検部が南米横断に使った車を購入して作ったトラベルカー1号(写真上)。トラベルカー1号の内部。ベッド脇のテーブルでは原稿などを書いていた。千春氏の家を訪ねた時も寝るのは車の中だったという。



「猪谷六合雄スタイル」生活のすべてにオリジナルを求める、その奔放で自己流スタイルを紹介 (INAX出版・A4判変形72頁・1575円)

えるようになっており、乾燥などの食品を収容していた引き出しには走向時に開かないようストッパーも付けられていた。

後部には縦方向にベッドがあり、その脇には原稿書きなどに使ったというテーブルが備えられていた。

トラベルカー1号製作の1年後の1964年に2号が造られる。62年製のフォルクスワーゲンの

68年には「ハウスカー3号」を作成。2号と同様フォルクスワーゲンのデリバリーバンベースで前後に通路を造り、運転席からの出入りも可能にし、テレビも備えていたという。東京の目黒通りの環状7号との交差点あ

自身の文章の中にも「自分は仕事と遊びの区別がつかない」と書いている。モノの無い時代、無

にでも出かける、猪谷六合雄氏という人物はどんな人だったのだろうか。

「小屋」を建てた ノウハウを車に搭載

リバーバンをベースにした車を作り、陸運局で「ハウスカー」という名称をもらう。壁には寒暖計や湿度計、プロパンガスのコンロがあり、引き出しは全部で30個備え

たので、車内を飛ぶ蚊を取ろうとして大型トラックと衝突事故を起こす。最後に造られたハウスカー4号はトヨタのコースターだった。

車で寝たら」と思いつき後部座席の背を取り外しトランクの端まで足が伸ばせるように改造した。これが後のキャンピングカー作りの元になったようだ。

いモノは自分で造るといふことを自然にやっていた人だったようだ。

同書のサブタイトルは「生きる力、つくる力」とある。当時日本どこにもないキャンピングカーを自分の手で造った日本人は、まさにそんな力の漲った人だったと想像できる。(写真は猪谷六合雄スタイルより転載・編集部)

ビジネスからファミリーまで

- 秋葉原駅から徒歩2分
- 広い部屋・大きなベッド。ゆったりとくつろげます。
- この便利さで低料金。特に土・日・祝日は大サービス。

ホテルフレンド 〒101-0025 東京都千代田区 神田佐久間町3-37 電話03-3866-2244

猪谷六合雄(いがや くにお)略歴

1890年	群馬県赤城山で生まれる
1903年	油絵を始める。1坪の部屋を造る
1909年	4分の1坪の部屋を造る
1910年	気球隊入隊
1914年	スキーと出会う。出征準備中に戦い終わる
1915年	赤城山に志賀直哉の「小屋」を造る
1918年	ゴーギャンに憧れ、絵を描くためジャワ島に渡る
1921年	写真を始める
1926年	定子と結婚する。スキージャンプを始める
1927年	第4ジャンツェを造る
1929年	千島に渡り第1の「小屋」を造る
1931年	千春生まれる。セルロイドスキーの試験のため白馬へ
1935年	赤城山に戻り、「小屋」を造る
1938年	乗鞍山麓の番所に移る。
1939年	番所の「小屋」を造る
1945年	青森県妻目へ移住。終戦を迎える
1946年	赤城山に帰るスラロームバンを開拓
1949年	志賀高原に移住。「私たちのスキー」出版
1952年	千春オスロオリンピック出場
1953年	スキー科学研究会発足
1955年	リフト研究会発足
1956年	千春コルチナ・オリンピックで銀メダル受賞
1961年	自動車免許を取得
1963年	トラベルカー1号を作る
1964年	福島県で自動車事故。ハウスカー2号を作る
1968年	ハウスカー3号を作る
1980年	ハウスカー4号を作る
1986年	95歳にて永眠

キャンプ場総合保険のご案内

キャンプ場の運営・管理に伴う賠償責任・見舞金をワイドに補償!

キャンプ場の皆さまのご意見をうかがって創設された保険です!

第三者に対する賠償責任保険 (施設所有(管理)者賠償責任保険)

キャンプ場の運営・管理に伴う事故により第三者に身体障害または財物損壊を与えた結果、経営者が法律上の賠償責任を負担することによって被る損害が補償されます。

キャンパーがケガをしたときの見舞金保険 (レジャーサービス施設費用保険)

- ① キャンプ場内でキャンパーがケガをした場合、キャンプ場としてはその責任の有無に係わらず見舞金をお支払いすることが多々あるようです。この保険はそのような場合に役立ちます。
- ② たとえわずかであってもキャンプ場経営者が見舞金を迅速に支払うことで、円満な解決が図れます。
- ③ 火災、落雷、爆発等によりキャンパーが死亡・ケガをした場合には、家族が現地に来る交通費、ホテル代も補償されます。(被災者対応費用)

例えば昨年入場者数12,345人・B型プランなら、保険料はわずか**39,260円**。

ご加入プラン	利用者一人あたりの保険料	×	昨年1月1日~12月31日の入場者数(実績)	=	年間保険料(1円単位四捨五入10円単位)
B型	3.18円		12,345人		39,260円

※保険料の算出は、昨年1月1日~12月31日の1年間の入場者数実績をもとに算出いたします。

補償金額と年間保険料			
ご加入プラン	A型	B型	C型
利用者一人あたりの保険料	2,87円	3,18円	3,32円
賠償責任保険	対人1名 5,000万円 1事故 5億円 対物1事故 1,000万円	対人1名 1億円 1事故 10億円 対物1事故 3,000万円	対人1名 1.5億円 1事故 10億円 対物1事故 5,000万円
見舞金保険	被災者対応費用 50万円	①死亡 50万円 ②後遺障害 1.5万円 ~50万円 後遺障害等級により補償金額が異なります	(入通院期間) ③入院 ④通院 7日以内 2万円 1万円 8~14日 3万円 2万円 15日~30日 5万円 3万円 31日以上 10万円 5万円
ご加入プラン	D型	E型	F型
利用者一人あたりの保険料	4,82円	5,13円	5,27円
賠償責任保険	対人1名 5,000万円 1事故 5億円 対物1事故 1,000万円	対人1名 1億円 1事故 10億円 対物1事故 3,000万円	対人1名 1.5億円 1事故 10億円 対物1事故 5,000万円
見舞金保険	被災者対応費用 100万円	①死亡 100万円 ②後遺障害 3万円 ~100万円 後遺障害等級により補償金額が異なります	(入通院期間) ③入院 ④通院 3日以内 2万円 1万円 4~7日 4万円 3万円 8~14日 6万円 4万円 15日~30日 10万円 6万円 31日以上 20万円 10万円

この広告は保険の特徴を説明したものです。保険の内容など詳細については、(社)日本オート・キャンプ協会(TEL. 03-3357-2851)へお問い合わせください。

※この保険は、日本オートキャンプ協会が保険契約者となる団体保険であり、この保険にご加入いただけるのは日本オートキャンプ協会会員に限ります。 ※引受保険会社/三井住友海上火災保険株式会社 公務第一部営業第三課 2006.11/AHD63/B



名古屋ファミリー35周年大会

「を囲み、アルバムを回覧しながら、昔のキャンプの思い出に話の花が咲いた。」

翌7日はホールにおいてクラブ創立35周年記念式典を開催。開催の挨拶を村井会長が述べお祝いの言葉をファミリー場支配人土井孝之氏に頂くと引き続きこれまでクラブ運営に貢献した方々を功労者として表彰。各方面から寄せられた祝電を披露。アトラクションに続き、カラオケが当たった。最後はロックバンドによる皆様おなじみの軽快な「パイプライン」等を演奏。演歌等を生演奏で歌い、参加者も熱唱。好天の青空の下にて楽しい音楽の一時を楽しみ40周年に向けてクラブの発展の輪を広げた。

6日の前夜祭は、キャンプ場内の焼肉ハウスにおいて開催。パーベキュー

幻のユニバーサル大会

ユニバーサルキャンプ大会実行委員長 明瀬一裕

10月30・31日に予定されていたユニバーサルキャンプ10周年大会は台風14号のため中止された。そもそもユニバーサルキャンプ大会は「老若男女・障害の有無を問わず誰でも参加して楽しむユニバーサルキャンプ」のコンセプトを掲げ、01年に初めて開催されて以来今年で10周年を迎え、千葉県の有野実苑オートキャンプ場で開催する大会を最後の大会にするつもりだった。

ユニバーサルキャンプ大会の一番の特徴は、スタッフと参加者の境界が限りなく小さいことであり、みんなで楽しむという意味では全員が参加者みんなで作り上げるという意味では全員が主催者である。今回のメインイベントは「キャンプでヨーカー」と「ハッピーハロウィン」だった。申込み

は約90人、その3分の1が子供という、文字通りの過去最大となった。その中には母子家族や韓国人のファミリーも含まれており、また、障害者手帳を持っている人は2人で10周年にふさわしくいずれも第1回大会の参加者だった。こうして場所プログラム、参加者、大会を構成するすべての要素が次第に具体的な形を取り10年の歴史の最後

2003年8月1日から10日まで、第67回FICC世界大会が、バルセロナの北約40キロに位置するモンメロで開催され26カ国から約1900人が参加しました。

この年、FICCは1933年に誕生してからちょうど70年を迎えました。この70年間、FICCは第二次世界大戦とそれに続く東西冷戦という時代の試練を経験しました。折しも2003年はイラク戦争や各地のテロ、SARS伝染病や不況の嵐が吹き荒れ、人々の心はかつてないほどほろほろになりました。しかしそうした困難を乗り越えて、ヨーロッパ、アジア、アメリカ、アフリカからユニバーサルキャンプ大会2日前の朝には私はまだ、台風は半日遅れて関東地方に到着するの十分できることを確信し、参加者にもそのように通

温故知新



「歓喜の歌」

FICC(国際キャンピング&キャラバニング連盟)の歴史

「オートキャンプ歴史博物館」より転載
http://homepage2.nifty.com/ifcc/museum/

最新のキャンプ場情報

キャンプ場の情報欄です
ご希望の方はお申し込み下さい。1枠10,000円

キャンプ場	所在地・電話	環境	開設期間	料金	施設・周辺観光・イベント・その他
近畿 東はりま日時計の丘公園	〒679-0312 兵庫県西脇市黒田庄町門柳871-14 (0795)28-4851 http://www.geocities.jp/hhidokei/	山麓	1月2日 ～ 12月30日	オートキャンプ1区画2400円～、AC電源使用料500円、キャンピングカーサイト(AC付)4000円～、ロッジ1室1泊6700円～。コテージ1棟1泊7800円～。	●12月18日(土) 14時～16時: ホール(丸ごと)チキンの燻製教室(有料になります) 18時～20時30分: クリスマスイベントあり(食事会、コンサート) ●12月19日(日) 10時～12時: 餅つき体験しましょう ※詳しくはキャンプ場までお問い合わせ下さい。
東京 オートキャンプ指導者講習会	東京都渋谷区代々木神園町3-1 オリンピック記念 青少年総合センター	都内	2011 1月29日 ～ 1月30日	参加費 11,000円外 合格登録料・写真など。 詳しくは協会まで。 03-3357-2851	●オートキャンプとは。 ●自然とどう接するか。 ●キャンピングカーについて。 ●キャンプを安全に楽しむには。 ●キャンプ用具について。他

キャンプ業界の“今”が解る必読の一冊。 絶賛発売中

オートキャンプ白書 2010

750万 - キャンプ人口増加に転じる

- ◆A4判 74ページ
- ◆社団法人 日本オート・キャンプ協会発行
- ◆定価3,000円(送料700円)

2009年のオートキャンプ業界を、全国的なアンケート調査をもとに分析!

キャンパー <ul style="list-style-type: none"> ●'93～'09年のキャンプ人口の推移 ●キャンパー中心世代と家族構成 ●年間の平均キャンプ回数 ●キャンパーが求めている情報 ●キャンプをする動機の変化 ●好きな過ごし方の変化 ●どんなキャンプ場を希望するか 	オートキャンプ場 <ul style="list-style-type: none"> ●全国オートキャンプ場の施設数 ●平均的な施設規模 ●施設内容 ●全国平均の利用料金 ●管理上の問題点 ●キャンプ場の保険 ●平均稼働率 ●オートキャンプの将来性 	キャンプ用品 <ul style="list-style-type: none"> ●2009年の市場動向 ●用品別の需要動向
--	--	--

バックナンバーもご用意しています。

購入方法

現金書留の場合
右記まで書籍代3,000円と送料700円をお送りください。

振込の場合
三井住友銀行 麹町支店 普通42273 (社)日本オート・キャンプ協会
お振り込み後、振込明細票と送付先をFAXにてお送りください。

〒160-0008 東京都新宿区三栄町12 清重ビル2F
社団法人 日本オート・キャンプ協会 白書係宛
TEL.03-3357-2851 FAX.03-3357-2850
E-mail jac@autocamp.or.jp URL http://www.autocamp.or.jp

全国キャンピングカー保有台数 (2010年3月末現在)

Table with columns for region, vehicle type (self-propelled, trailer), count, and percentage change. Includes a summary row for total counts and percentage changes.

(注) 小型車:全長4.7m、全幅1.7m、全高2.0m以下、エンジン排気量20以下。普通車:小型車より大きいもの。

再び回復傾向へ

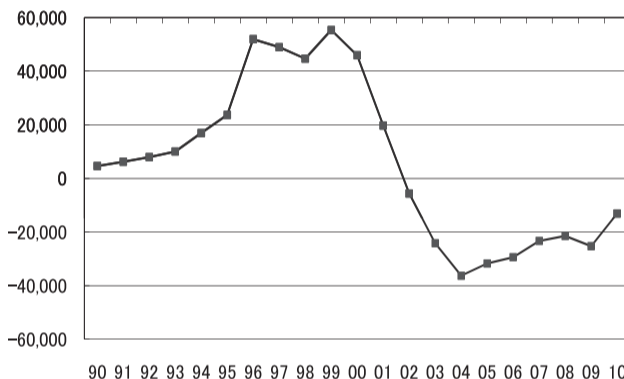
キャンピングカー保有台数

自動車検査登録情報協会の調べによると現在日本では車検上「キャンピングカー」として登録されている車の保有台数は2010年3月末現在で14万3572台であることが分かった。

が、下がり方は次第に緩やかになっており、下の保有台数の前年比をグラフをみると一旦下がった09年から盛り返している様子が見え始める。増加率も昨年のマイナス13.9%からマイナス8.4%と5.5ポイント改善されている。地域別の保有台数をみると前年同様1位は1万2155台の北海道。2位は東京都9430台。

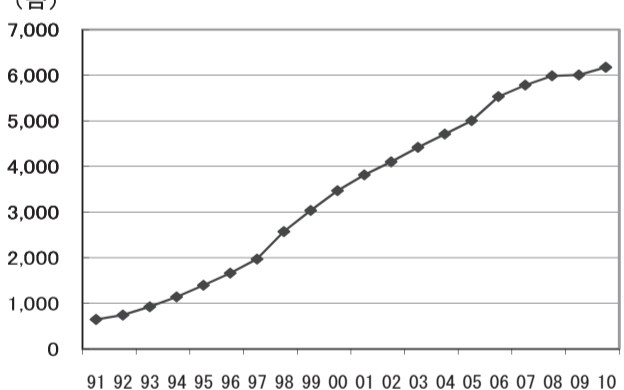
3位は埼玉県で9250台以下愛知県、神奈川県と続いている。法改正の影響の無かったキャンピングトレーラーは、依然として右肩上がりに保有台数を伸ばしており10年は前年比2.8%プラスの6006台となった。自動車税が安くなるという8ナンバーの「キャンピングカー」として登録するメリットがなくなっ

キャンピングカー保有台数 増加台数の推移(前年比)



上・保有台数の前年比を見ていくと08年から09年にかけて落ちた数字が10年に向かって回復している様子が分かる。下・キャンピングトレーラーの台数は堅調に上っており10年は再度上昇傾向に。

キャンピングトレーラーの保有台数



JAC個人会員の『口座振替』が便利です!

口座振替をお申し込みいただいた方に JACオリジナル「マグカップ」と「ストラップ」をプレゼント!

JACの年会費を便利な口座振替にしませんか? 振込みに行く手間や振込手数料、うっかり振込みを忘れた!などが解消されます。ご希望の方は、申込書をお送りしますので、事務局までご連絡ください。(FAX及びEメールの場合は、お名前、送付先住所、お電話番号を記載して下さい。)

※JAC加盟キャンピングクラブ所属の方は、各クラブで取りまとめて会費をいただいておりますので、口座振替はご利用いただけません。

■社団法人 日本オート・キャンプ協会 事務局
TEL: 03-3357-2851
FAX: 03-3357-2850
E-mail: jac@autocamp.or.jp



【口座振替の内容】

- 日頃ご利用の金融機関(すべての銀行、信用金庫、郵便局等)を指定できます。
●一度お申し込みいただきますと、後は自動的にお支払い手続きが処理され、手数料は不要です。(手数料は当協会負担となります。)
●振替日は会員証にある有効期間月の10日です。(当日が金融機関の休日の場合は、翌営業日となります。)
●JCBが振替業務を代行いたします。
●クレジットカードは必要なく、審査などはありません。
●お手続きいただいた2カ月後から開始できます。



近年、旅の形は大きく変化している。

当社の調査データをみると、以前の団体旅行中心から一変し、現在では団体旅行が1に対して個人旅行が9という割合になっている。

その一因には景気による影響で団体旅行が減っていることもあるが、その一方で、鉄道やバス、自家用車を使った個人旅行は顕著に増えている。

ヨーロッパでは、乗用車で観光地を周遊しキャンプ場のコテージに宿泊する旅行を多く見かけるが、その理由としては、キャンプ場はホテルと比較して安価なほか、場所によっては自然の中に泊まれるという魅力もあるために選ばれているのだと思う。今後オートキャンプ場が、このような旅行形態を含めて個人旅行拡大などの旅の変化に対応していくことで、キャンパー以外の利用者を獲得しキャンパー以外の大きなマーケットを対象とすることができるとはならないだろうか。

旅行の形態の変化の中で、鉄道回帰の傾向や、若者の車離れなど、オートキャンプの特性と反対の動きもある。車を持たない若者などにはレンタカーとキャンプ場をセットなどの提案が必要だ。キャンパー以外の、一

旅の変化と

オートキャンプ

財団法人交通公社 大隅一志

一般の旅行者を誘客するためには、一般の人が眼にするインターネットやマスコミなどに向けて「幅広いPR活動」を行い、ホテルなどの宿泊施設と同じような扱い方をされる必要がある。最近のキャンプ場を訪れたことのない一般の人の中には、キャンプ場の宿泊施設にたいしてマイナスイメージを持っている人も少なくない。そうした一般の人に広くPRするためには、

「車中泊」の利用者の多くもこうしたキャンパー以外の一般の人の旅行形態の一つであると考えられる。全国各地に道の駅ができたことや、昨年からは「高速道路料金1000円」制度などが「車中泊」を後押ししたと考えられるが、車中泊は、あくまでも旅行をするための手段であり、その一番の利点は料金がからないという経済性にある。しかし場所を一時的に借り、ゴミやトイレなどのサービスを受けるのであれば、対価を支払う必要があるのではないだろうか。

「幅広PR」という中では、日本人だけでなく外国人旅行者のキャンプ場への受け入れも考えられる。現状では外国人の利用者がキャンプ場を訪れることは多くは

新呼称で幅広いPRを

は、新しいカテゴリの宿泊施設として認知されるため「オートキャンプ場」以外の、「○○イン」「○○リゾート」など、

「幅広PR」という中では、日本人だけでなく外国人旅行者のキャンプ場への受け入れも考えられる。現状では外国人の利用者がキャンプ場を訪れることは多くは

「優れたデザイン」に贈られるグッドデザイン賞に、アウトドア関連では、コイスミの軽自動車「かるキャン」が、コールマンジャパンのバッテリーライント「クアッドLEDランタン」が選ばれた。



レンタルカー+コテージの旅行スタイルならより多くの人に受け入れられる。



これまでにない形状「かるキャン」

「かるキャン」がグッドデザイン賞

「優れたデザイン」に贈られるグッドデザイン賞に、アウトドア関連では、コイスミの軽自動車「かるキャン」が、コールマンジャパンのバッテリーライント「クアッドLEDランタン」が選ばれた。

「かるキャン」は軽自動車後部のボックスを拡張すると、走向時の空間が2・4倍に広がる軽自動車ではあり得ない広い居住空間を作り出す。同社の宮田芳孝氏は「大きなキャンピングカーでは最終目的地に行くことができない。マイナーな場所を見て回るにはこれしかない。壁が屋根になるような車は初めて。タバコのBOXのフタを見て思いついた」とコメントしている。

審査員のコメントでは「硬質な筐体はハンド操作による楽に収納時の2・4倍ほどの空間に拡張される。また未解決部分も散見されるが軽自動車とは思えない安



形に制約の少ないLEDランタンはより自由なデザインが可能だ。

心感のある硬質な居住空間の創出とともに、キャンプでの設備撤収作業の短縮がもたらす時間の有効活用など今後の可能性を含めて評価」となっている。

コールマンジャパンの「クアッドLEDランタン」は4つのライトが一つになり、それぞれ小型のライトを本体にドッキングすることで一つのラ

8つの力でサポートします。

- A判・B判オフ印刷
- DTP・CTP
- ホームページ、CD-ROM制作
- デザイン・編集
- 商業印刷
- 書籍・出版物印刷
- 日刊紙・週刊誌印刷
- 製本・発送

文唱堂印刷株式会社
代表取締役社長 橋本唱市
〒101-0025 東京都千代田区神田佐久間町3-37
TEL.03-3851-0111 (代表) URL:http://www.b-p.co.jp/bunshodo/

その他コールマンジャパンでは、スタンダードモデルのガンリン式のワンマントルランタンの「286A740J」が、グッドデザイン・ロケットライフデザイン賞を受賞している。

ご存じですか

東京駅の八重洲口から徒歩3分のところに、各地の旅の情報を集めた図書館があるのをご存じだろうか。

全国の地域情報が集まる所「旅の図書館」



Coleman **コールマン インフォメーション**

本格的グリルが気軽に楽しめるオールインワンLPガスグリル「ロードトリップ™グリルJr.」3月上旬新登場

2010年国内で話題を呼んだロードトリップ™シリーズに、機能はそのままにグッとコンパクトになった「ロードトリップ™グリルJr.」が新登場。

ロードトリップシリーズの特徴でもある、2本のガスカートリッジを使った“ツインパックシステム”は「Jr.」でも継承され、約1,800Kcal/hもの火力を長時間維持します。その安定した火力でグリル料理はもちろん、付属のグリドル（鉄板）で炒め物やホットケーキなどの調理も可能。また汁受け皿に水を張ってフタを閉じれば、蒸し料理やオープン料理も楽しめます。

キャリーケース付き 参考価格21,000円(税込み)

<http://www.coleman.co.jp>

フタや受け皿が取り外し可能、後片付けも簡単。

ガルヴィ沖田編集長を迎えて 12月キャンプ場経営者研究会

全国のオートキャンプ場が集まり、キャンプの現状や各地のキャンプ場の取り組みなど様々な情報交換を行う「オートキャンプ場経営者研究会」が、12月6日(月)・7日(火)、オリンピック記念青少年総合センターにおいて、日本オート・キャンプ協会(JAC)の主催で開催される。

参加キャンプ場からはそれぞれテーマで発表と討議を行う予定。テーマは、インターネットの活用について、リニューアル計画について、料金割引の効果、事故事例とその対応について、ペットでの集客などを予定している。

また今回はアウトドア雑誌「ガルヴィ」編集長の沖田雅生氏による「近年のキャンプ場動向について」と題した講演が行われる。

参加対象は、オートキャンプ場の経営者・運営責任者、公営キャンプ場自治体担当者で、参加費はJAC加盟キャンプ場が1万5000円、会員外2万円(期間中の食料代・懇親会費を含む)。

宿泊希望者は同施設のシングルルームに宿泊も可能(1人5000円)。



公認オートキャンプ 指導者講習会 2011年1月東京で

全国で活動する公認オートキャンプインストラクターの養成講習会が、2011年1月29日(土)・30日(日)、東京・代々木のオリンピック記念青少年総合センターで開催される。

2日間の講習の後、資格認定試験が行われ、合格者には、同協会から公認

日本オート・キャンプ協会(JAC)が行っているもので、指導者は現在全国で160名を越えている。

参加費は受験審査料を含めて1万1000円。認定試験に合格の際には別途登録料5000円と写真が必要となる。

問い合わせ・申込みは日本オート・キャンプ協会 03・3357・2851。

北海道の指導者養成講習会中止に

11月20日・21日、北海道の札幌で開催を予定しておりました「公認オートキャンプ指導者養成講習会」は諸般の事情により中止となりました。2011年1月には東京で開催されますので是非ご参加ください。

会場のオリンピック記念青少年センターへは、新宿駅から小田急線に乗り換え参宮橋駅下車・徒歩8分。(東京都渋谷区代々木神園町3-1)

同研究会は、6日午後1時30分からの全国オートキャンプ場協議会の後、午後3時より開催。開会の後、キャンプ場の各テーマの事例報告。午後6時から懇親会。7日は午前9時より沖田編集長による講演。10時30分からは課題研究としてネットワークによる相互連携、利用者増大の方策について、話し合われる予定。

問い合わせ・日本オート・キャンプ協会 03・3357・2851



研究会は、事例発表などとともに、全国各地のキャンプ場の担当者との貴重な情報交換の機会でもある。

12月6日午後1時30分より、オリンピック記念青少年総合センターでJAC加盟キャンプ場による全国オートキャンプ場協議会を開催。

内容は各キャンプ場の現況報告とJAC役員改選に伴う役員候補の推薦について、議長・副議長の選任について話し合われる。

12月6日午後1時30分より、オリンピック記念青少年総合センターでJAC加盟キャンプ場による全国オートキャンプ場協議会を開催。

内容は各キャンプ場の現況報告とJAC役員改選に伴う役員候補の推薦について、議長・副議長の選任について話し合われる。

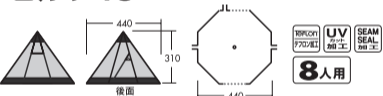
訃報

協議会の後はキャンプ場経営者研究会が行われる。

伊藤健一氏。ボス・インターナショナル代表取締役。10月13日胆石症のため死去。享年64歳。葬儀は親族のみで行われ11月20日にお別れの会が開催される。1990年トレーラーハウス輸入販売会社ボスインターナショナルを設立。オリーブのボスキャンピングを全国のキャンプ場に普及させた。



ピルツ15 ¥96,600 (本体価格 ¥92,000)



1本のポールでカンタン・スピーディ設置。初体験の空間が楽しめる八角錐テント。

OGAWACAMPAL 株式会社 小川キャンパル

本社 / 〒135-8471 東京都江東区福住1-14-7
TEL (03) 3641-7127 (代)
FAX (03) 3641-3972
<http://www.ogawa-campal.co.jp>

四季の香りが彩る展示場に 常時50台以上の雄大なラインナップ

広々とした5000坪の屋外展示場に常時50台以上の新車・中古車を展示中。場内に大型メンテナンス工場を併設し安全と安心の商品をご提供しています。選ぶ・探す・見つめる喜びをRVランドから。

安全と快適な走行性能&断熱とプライバシーを実現
バスコンの常識を変えた本格派モーターホーム
Landhome series

国内外有名ブランド人気商品から程度良好の優良中古車まで多数展示中!!

RV Land

Tel 0297-27-6767 Fax 0297-27-6768
〒303-0045 茨城県常総市(旧水海道市)大塚戸町篠山1600-1
■毎週火曜定休(祭日は営業) ■営業時間 AM10:00~PM5:00
<http://www.rvland.co.jp/>

東京「箱崎」2F 40㎡ 首都高速・常磐道利用時
埼玉「所沢」2F 70㎡ 関越道・外環・常磐道利用時
福島「いわき」2F 110㎡ 磐越道・常磐道利用時

緑豊かな展示場は都心からダイレクト・アクセス
谷和原ICから国道294号線を水海道・谷和原方面に。信号3つ目(役場入口)左折。玉台橋を渡り直進3.4km。菅生南交差点を右折し直進3.5km。一言主神社を過ぎ「酒」の看板10m手前を左折

キャンピングタウン広島
新車・中古車
大商談会!

12月4日(土) 5日(日)

住所: 広島県三原市大和町下徳良655-1

時間: 10時から17時まで
会場: キャンピングタウン広島
敷地面積 7200坪 | 屋内展示場 2500坪 | の大型展示場です!

無料です! 試乗体験会開催!
屋内展示場で、トレーラーやキャンピングコンの試乗会を開催します。車庫入れやバックなどの体験ができます! ふるってご参加下さい!

アウトレット販売! RVパーツ販売!
取り出し物多数 RVパーツの「アウトレット販売会です!」ご来店の方だけおトク! ?な商品もご用意致します! ご来店お待ちしております。

オススメです! 地元グルメ登場!
広島県の名産や地元の絶品グルメなど満足の1品が盛り沢山! おすすめの当地グルメをぜひご堪能下さい!

主催: キャンピングタウン広島 新車・中古車大商談会 運営事務局
お問い合わせ: 0847-35-1001 (内線) キャンピングタウン 検索

お知らせ
ビルダーズ・キャンピング場関係各種 広島キャンピングカーショーに
参加しませんか? 7200坪の広大な敷地をお貸しします。
参加ビルダーズに続々決定! 詳細はホームページにて
※天候や車数により展示のキャンセル等は変更になる場合がございます。



「オントデチン」グランデッキス

水だけで加熱調理... 火や電気を使わず、食品などを加熱調理できる発熱材。



「ガスピアPGH-1000」LLCCラインアールVB

取り扱い簡単... 家庭用ガスストーブの形と手軽さをコンパクトに。



「MUKASTOOP」新富士バーナー

調整のつまみがあり扱いやすく、タンク内の圧力がひと目でわかる圧力計も付...

新製品ナビ



ピートスモークパウダー10名に

リバースインポートから、スモークを作る際に加えると一層深い香りを醸すピートスモークパウダーをプレゼント



ミディアムレアを楽しむ

「ピートスモークビーフジャーキー」リバースインポート... スコットランドのピート(泥)



来シーズンモデル続々 「レボルーム」ユニフレーム

ユニフレームの来シーズンモデルの目玉は同社のレボタワーに接続するシンブルさを極めたテント「レボルーム4」(写真上)。



を一人で簡単に立てられる「レボタワー」なども発売予定。

Advertisement for the Japanese Red Cross Society featuring a landscape and text about disaster relief and donations.

Advertisement for a Dutch Oven recipe 'Sweet Potato' with ingredients, steps, and author information.